

CURSO ESCOLAR 20/21



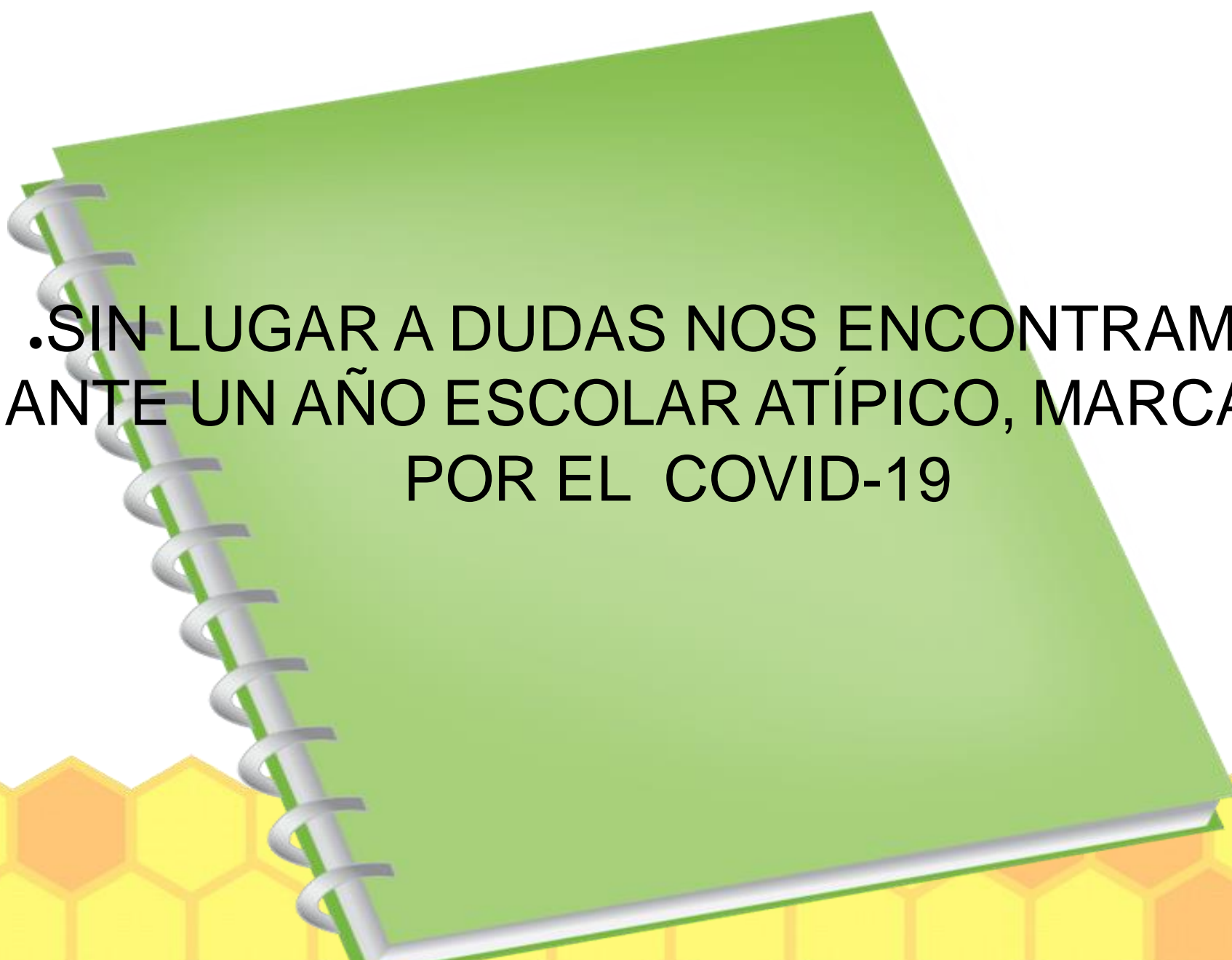
IES LUIS CARRILLO DE SOTOMAYOR

EL A.M.PA

"POETA" LUIS CARRILLO DE SOTOMAYOR
OS DA LA BIENVENIDA



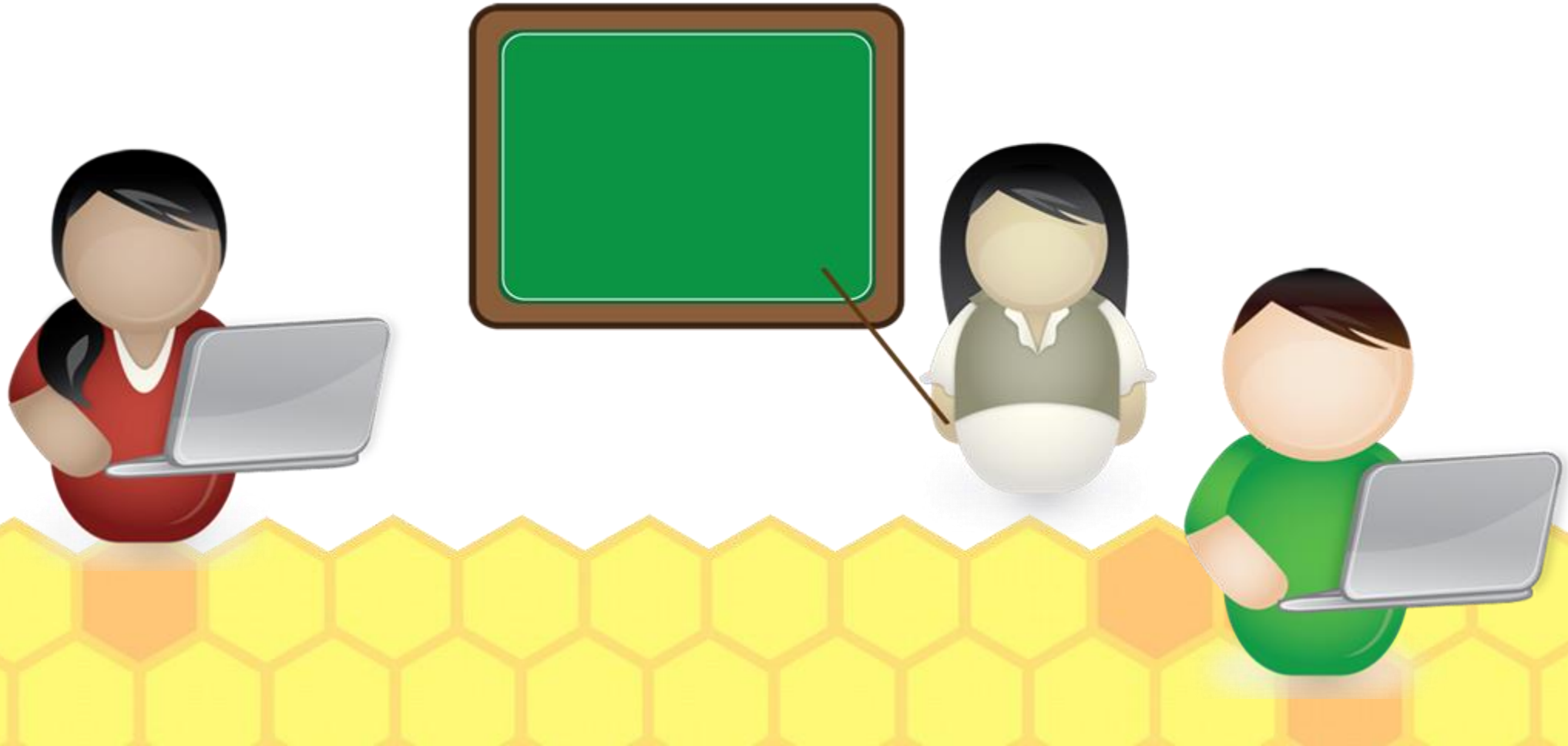
AMPA "POETA" LUIS CARRILLO DE SOTOMAYOR



.SIN LUGAR A DUDAS NOS ENCONTRAMOS
ANTE UN AÑO ESCOLAR ATÍPICO, MARCADO
POR EL COVID-19

AMPA "POETA" LUIS CARRILLO DE SOTOMAYOR

POR UNA EDUCACIÓN: PRESENCIAL Y SEGURA

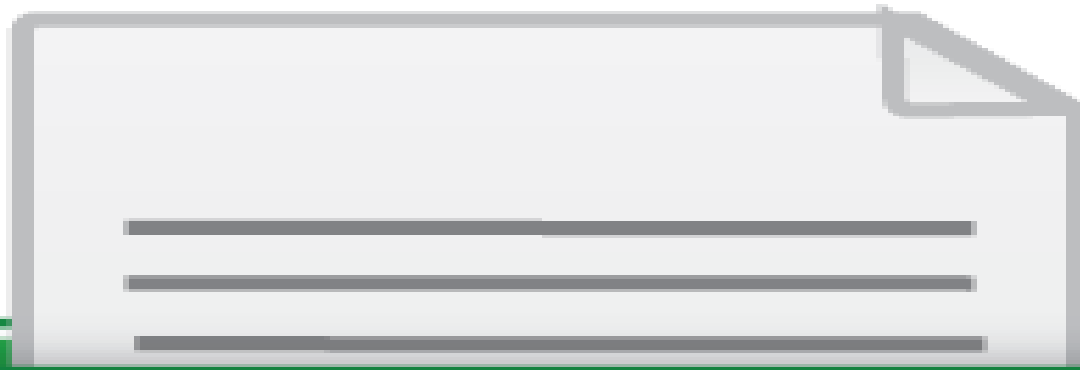


AMPA "POETA" LUIS CARRILLO DE SOTOMAYOR

An illustration of a simple brown house with three light blue windows. A tall, cylindrical chimney is attached to the right side of the house, and a small green plant with two leaves is growing out of the top of the chimney. The house is set on a patch of green grass, which is surrounded by a decorative border of yellow and orange hexagons.

**.NUESTRO CENTRO TOMA TODAS LAS
MEDIDAS PARA CONVERTIRSE EN CENTRO
SEGURO**

AMPA "POETA" LUIS CARRILLO DE SOTOMAYOR



.TE INVITAMOS A QUE LEAS EL PROTOCOLO,
QUE EL CENTRO HA
ELABORADO,ASESORADO POR
PROFESIONALES

.Y DISPONIBLE EN LA WEB

.WWW.IESLUISCARRILLODESOTOMAYOR.ORG

AMPA "POETA" LUIS CARRILLO DE SOTOMAYOR

.EN LOS PRÓXIMOS DÍAS SE CELEBRARA
UNA REUNIÓN DONDE SE PODRÁ ACLARAR
LAS DUDAS QUE TENGÁIS



AMPA "POETA" LUIS CARRILLO DE SOTOMAYOR

.DESDE AQUI NOS GUSTARIA ANIMAR A
TODAS LAS MADRES Y PADRES A HACERSE
SOCIOS DEL A.M.P.A

.JUNTOS SOMOS MAS FUERTES



AMPA "POETA" LUIS CARRILLO DE SOTOMAYOR



.NO ROMPAS LA HUCHA
.SOLO SON 10€ POR FAMILIA



AMPA "POETA" LUIS CARRILLO DE SOTOMAYOR

.EL INGRESO SE PUEDE HACER EN EL
SIGUIENTE N.º DE CUENTA:

.ES24 3089 8201 8220 1064 3316

